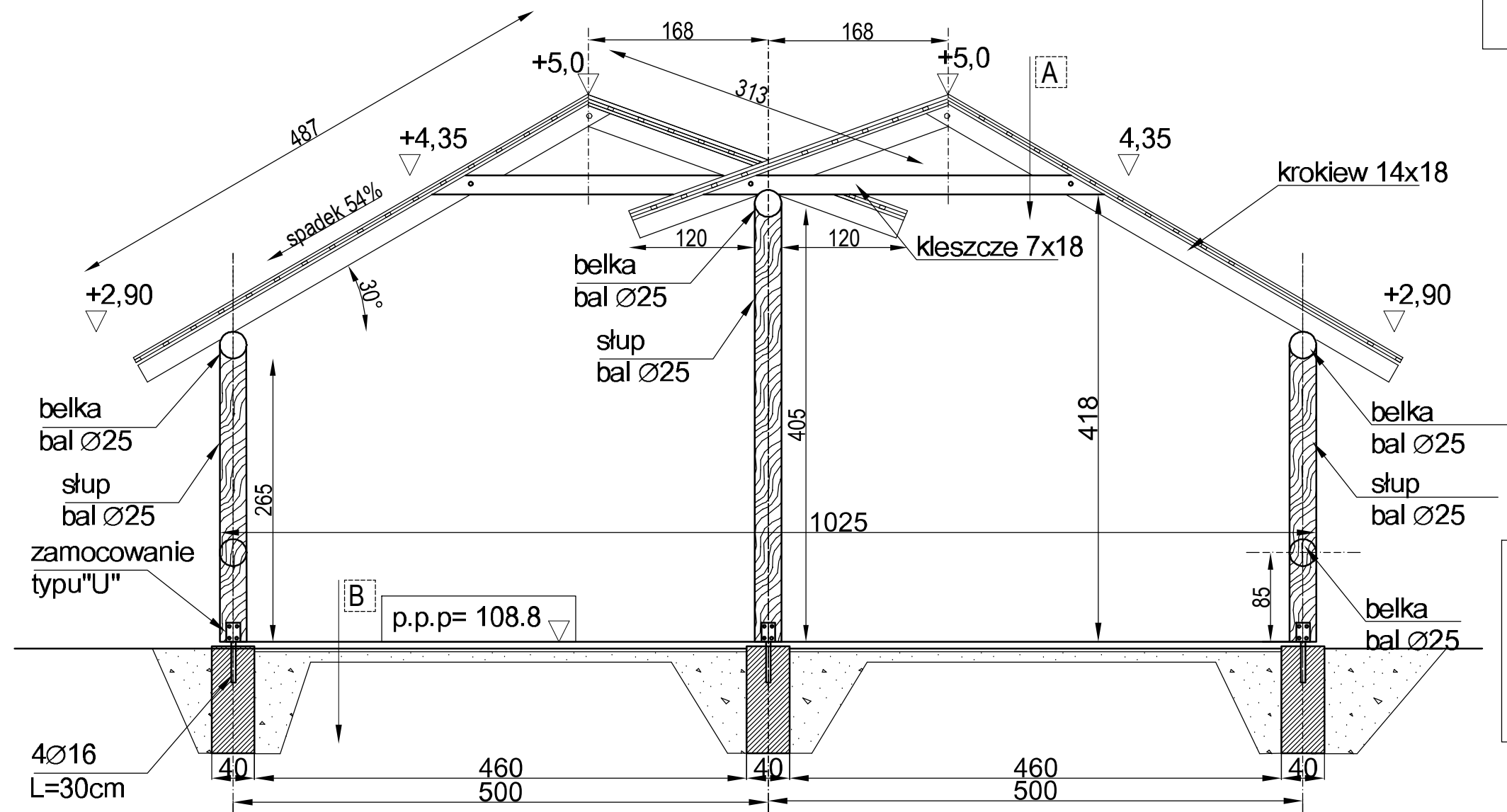


Przejrój pionowy A-A



DACH DREWNIANY :A

- dachówka bazaltowa
- łaty 35x60 co27cm
- krokiew 14x18
- papa 2x na pełnym deskowaniu
- malowanie drewnna

B :Podłoga na gruncie

- kostka brukowa 6cm
- podsypka piaskowo -cem 3cm
- chudy beton 10cm
- folia budowlana
- zagęszczony warstwowo piasek15cm

OBIEKT	Plan zagospodarowania naturalnego zbiornika wodnego poprzez budowę obiektów budowlanych służących użyteczności publicznej z infrastrukturą towarzyszącą.		DATA: marzec 2017
ADRES INWESTYCJI	Działka 3/15 i 3/6 obręb Najmowo w miejscowości Najmowo gmina Zbiczno.		
INWESTOR	Gmina Zbiczno 87-305 Zbiczno 140		FAZA: projekt budowlany
TYTUŁ RYSUNKU	WIATA ZADASZONA ŁĄCZONA PARTEROWA Przekrój A-A		
ARCHITEKT			NR.RYS. K-2
Jednostka projektowa	Mirosław Szarszewski Upr.bud: VAN-N-V/83/TO/84-85		SKALA: 1:50
Projekt sprawdził:	mgr inż. Daniel Kaplarny UPR.BUD.NR:KUP/0002/POOK/12		FORM.A3